



Hållbarhetsrapport 2024

Gällande Sandahlsbolagen Sweden AB.





Innehåll

Sandahlsbolagen Sweden AB.....	2
Betongbolaget Sweden AB.....	3
Nordanå Transport AB.....	4
Real Rail Sweden AB.....	5
Sandahls Entreprenad AB.....	6
Sandahls Grus & Asfalt AB.....	7
Sandahls Logistik AB.....	8
Sandahls Vårgårda AB.....	9
THL Transportservice AB.....	10
Nyckeltal.....	11
Risker och hantering.....	1



Sandahlsbolagen Sweden AB

Sandahlsbolagen Sweden AB är moderbolaget i Sandahls koncernen och är idag ett av Sveriges största privatägda logistik- och entreprenadbolag. Bolaget grundades 1949 i Skillingaryd och har idag sitt huvudkontor i Värnamo mitt i Småland.

Sedan starten 1949 har Sandahls varit på väg, året runt, under dygnets alla timmar mil efter mil för att leverera gods över hela landet. Vi bidrar också till att underhålla och utveckla samhället genom en rad entreprenadprojekt och olika samhällsfunktioner. Vårt övergripande mål är att förbättra logistik och entreprenadbranschen, för att bygga en hållbar framtid. Tillsammans kan vi göra skillnad – som en pålitlig leverantör, som en ansvarstagande arbetsgivare.

Sandahlsbolagen tog tidigt det strategiska valet att vara branschledande i den hållbara omställningen med ambitionen att vara en fossilfri verksamhet långt före de legala kraven.

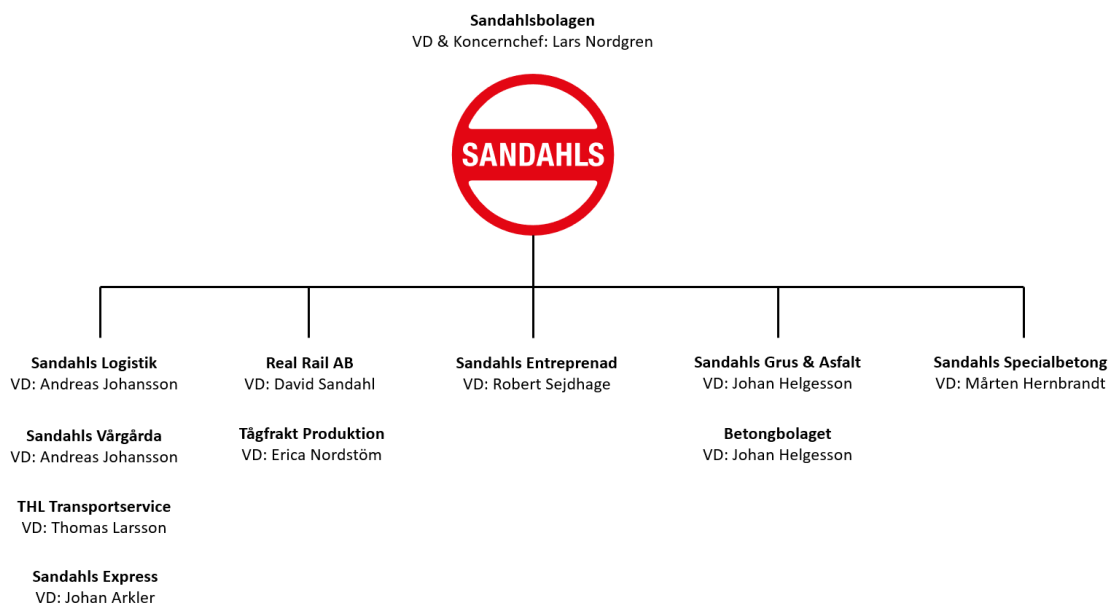
Hållbarheten har självfallet ett pris. Det kostar pengar att investera i hållbarhet, ofta har fossilfria fordon och maskiner en högre prisbild än sina traditionella motsvarigheter. Från Sandahls håll är vi beredda att ta den kostnaden tillsammans med våra kunder. Vi behöver vårda och ta ansvar för vår planet för att kunna göra affärer även i framtiden.

Inom hela Sandahls har vi ett stort fokus på det systematiska arbetsmiljöarbetet som lägger grunden till en säker och positiv arbetsmiljö. Vi utför kontinuerliga skyddsronder och riskbedömningar för att förebygga ohälsa och olycksfall i arbetet. Vi utför också årliga medarbetarenkäter som fungerar som ett verktyg för att vi ska kunna ta ytterligare steg mot att vara en attraktiv och säker arbetsgivare.

I våra verksamheter använder vi oss av ett antal kemikalier. I vår väg framåt kartlägger vi kemikaliernas olika beståndsdelar som sedan ligger till grund för att aktivt arbeta att kontinuerligt fasa ut de ämnen som finns på de olika begränsningslistor.

Vi är också certifierade enligt med ISO 9001 (kvalitet) och ISO 14001 (miljö), Fair Transport och EcoVadis för att ytterligare säkerställa att vi har ett starkt fokus på systematik, säkerhet, miljö och utveckling av våra tjänster.

I denna hållbarhetsrapport kan du läsa mer om hur vi på Sandahls 10 olika dotterbolag arbetar för att hållbarhet ska bli en integrerad del i hela vår verksamhet. Det är ett ständigt pågående arbete där höga ambitioner visar vägen framåt. Trevlig läsning!



Betongbolaget Sweden AB

Betongbolaget är ett dotterbolag till Sandahls Entreprenad och finns i Bredaryd, ett par mil väster om Värnamo.

Betongstationen uppfördes 2015.



Betongbolaget är en betongfabrik som producerar betong till olika byggnationsprojekt samt gjuter prefabricerade legobitar. Legobitarna kan t ex användas till avskiljning av olika materiallager.

Vi har en pumpbil som möjliggör leverans av betong till otillgängliga områden för en bil med betongränna.

Vi utför transporter via fordon med betongroterare, både egna och externa resurser.



Vad gör vi inom hållbarhetsområdet?

Den spillbetong som blir över från leveranser, tar vi om hand om på betongfabriken. Med den betongen gjuter vi legobitar som möjliggör att vi minskar betongavfallet.

Sand är en ändlig resurs. För att minska sand i tillverkningen blandar vi in bergmaterial i betongen.

För att minska mängden vatten som förbrukas på Betongstationen har vi ett system som gör att vattnet vid tvätt av betongroterarna återanvänds.

Vi har bytt ut en av våra två cement till en mera miljövänlig produkt som används vid lämpliga applikationer.

Vår betong finns registrerad i BASTA registret och vi har tagit fram EPD på ett recept med miljövänligare cement, för att visa miljöförbättringen produkten ger.

Nordanå Transport AB

Nordanå Transport AB är ett bolag som ingår i koncernen Sandahlsbolagen, sedan 2023.

Nordanå Transport finns beläget i Malmö och har en egen terminalverksamhet.

Här erbjuds omlastning/samlastning av gods i Malmö hamn.

Det finns möjlighet att lagra gods i vår terminal. Oavsett om det gäller lagring i några timmar eller flera år, har vi lösningen för dig.



Vi kan utföra olika typer av transporter, allt från enstaka pallar till helchartrade fordon och containers och tankar, inom både Sverige och Danmark.



Vi erbjuder tredjepartslogistik. Godset kan skickas till era kunder i hela Skandinavien. Vi sköter hela kedjan från att godset kommer till vårt lager och till att det når er kund.

Vad gör vi inom hållbarhetsområdet?

Sedan 2020 kör vi 100% fossilfritt.

Vi har hållbarhetscertifiering via Fair Transport. Vi i Nordanå Transport har den högsta mervärdesnivån, nivå 3.

Alla fordon har den senaste miljötekniken.

Vi erbjuder samlastning i vår terminal för att minska klimatpåverkan genom att öka fyllnadsgraden.

Vi tar ett samhällsansvar och stödjer varje år olika organisationer.

Vi är anslutna till BKY så alla körkort och behörigheter kontrolleras kontinuerligt mot Transportstyrelsens system.

Vår största tillgång är personalen. Vi främjar ett öppet klimat, bra arbetsmiljö och delaktighet.

Från 1/1 2025 ingår Nordanå Transport som en verksamhetsort (Malmö) i Sandahls Logistik.

Real Rail Sweden AB

Real Rail Sweden är ett fristående järnvägsföretag inom Sandahlskoncernen, som utför intermodala transporter via järnväg.

Vi är ett eget järnvägsföretag och innehar licens samt tillstånd för att bedriva godstrafik på järnväg inklusive farligt gods.

Vi trafikerar dagliga pendlar (måndag – fredag) från söder till norr i Sverige. Transporter sker med 13 egna lok.

Våra egna avgångar med egna moderna ellok gör att vi kvalitetssäkrar hela transporten.

Vi har egna lokförare och egen operativ personal.



För att möta kundkraven är samtliga tågslägen anpassade till 110 km/timme.

Vi äger samtliga av våra cirka 500 järnvägsvagnar för att uppnå hög avgångspunktlighet.

Vad gör vi inom hållbarhetsområdet?

Våra tåg är elektrifierade och drivs till 100% av så kallad grön el, vilket innebär att den är förnyelsebar, med ursprung från vind, vatten och sol.

Våra moderna ellok har också så kallad återmatning. Det innebär att de även genererar el och återmatar till anläggning, vilket reducerar den totala förbrukningen med upp till 30%.

Vi har framtagna miljökalkyler som visar hur tågtransporterna har betydligt lägre miljöpåverkan än motsvarande transporter via lastbilar. Resultatet visar vi i en månadsrapport för samtliga linjer.

Elförbrukningen vi får fram i miljörapporterna baseras på tågets verkliga bruttovikt med avseende på lok, vagnar, lastbärare samt godsmängd.

Järnvägstrafiken ersätter hundratals lastbilar varje dag. Ett tåg ersätter upp till 25 lastbilar, vilket medför en enorm besparing av utsläpp och en väldigt effektiv transport.



Sandahls Entreprenad AB

Sandahls Entreprenad har en verksamhet som omfattar flera olika områden.

Vi är en helhetspartner inom anläggnings- och entreprenadprojekt. Vi löser komplexa projekt.

Vi har 10 egna berg- och sandtäckter, där vi producerar ballast. Ballastmaterialet levereras med våra egna fordon till egna och externa projekt, både i bulk och i storsäck.



Vi hanterar avfall, både farligt och icke-farligt. Avfallet mellanlagras i någon av våra anläggningar eller transporteras direkt vidare till slutligt omhändertagande.



Vi utför uppdrag med specialfordon så som kommunal renhållning, slamtömning, spoltjänster, tömning gatubrunnar och oljeavskiljare.

Vi utför inspektionstjänster av byggnadsverk, broar samt övriga betongkonstruktioner. Förutom inspektioner kan vi även utföra lagning.

Vi utför inspektioner och filmning av ledningar. Vi är helt enkelt en helhetspartner som kan hjälpa våra kunder till att lösa deras behov.

Vad gör vi inom hållbarhetsområdet?

I varje investeringsbeslut kollar vi på den senaste tillgängliga bästa miljömässiga tekniken. Det är viktigt för oss att vi får ihop en lönsam kalkyl under investeringens livslängd.

För att möjliggöra att avfallsproducenter ska kunna sortera mer aktivt på plats, har vi tagit fram nya typer av behållare. Detta optimerar transportererna då det erbjuder möjlighet att samköra små mängder av olika fraktioner.

Det egenproducerade ballastmaterialet är CE-märkt.

Vi mellanlagrar olika typer av avfall, farligt och icke farligt. Detta gör att vi kan samköra så mycket som möjligt, för att minska mindre transporter.

Som avfallsproducent har du en skyldighet att rapportera in ditt farliga avfall till Naturvårdsverket. Vi hjälper till med rapportering, ser till att avfallet hanteras på ett riktigt sätt och mellanlagras innan vidare transport, alternativt att vi utför direkttransport.

Vi utför tillsyn och kontroll av din oljeavskiljare, för att du ska kunna känna att din anläggning uppfyller alla krav för att vara en säker anläggning.

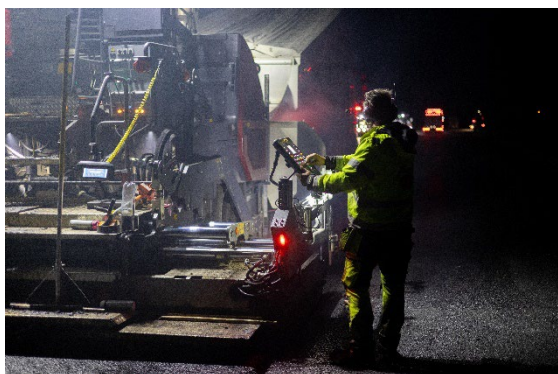
I stället för att riva en betongkonstruktion och bygga nytt, kan vi genomföra inspektioner för att se hur konstruktionen mår. Vi kan utföra rätt åtgärder för att öka livslängden på konstruktionen.



Sandahls Grus & Asphalt AB

Sandahls Grus & Asphalt AB grundades 1991 och har idag kontor i Göteborg och Jönköping.

Vi har spetskompetens inom asfaltsarbeten, med kvalitetssäkrad asfaltstillverkning samt modern utläggningsutrustning.



Vi har tre asfaltverk

- Hok utanför Vaggeryd
- Östad utanför Göteborg
- Mariestad



Vi bedriver ackrediterad laboratorieverksamhet inom asfaltbeläggningar i dotterbolaget Asphalt & Stenkontroll AB.

Vad gör vi inom hållbarhetsområdet?

Vi är certifierade enligt ISO 9001 (kvalitet) och ISO 14001 (miljö).

Vi har en CE-märkt asfaltsproduktion.

Vi har asfaltsproduktion som drivs i huvudsak av fossilfritt bränsle i form av träpulver och använder fossilfri el.

Vi utför ackrediterad provtagning av asfalt enligt ISO 17025.

Vi återanvänder gammal asfalt i produktionen av ny asfaltbeläggning.

Vi erbjuder våra kunder lågtempererad asfalttillverkning och maskinutläggning med drift av förnybar diesel.

EPD, miljödeklaration, finns framtagen för våra asfaltprodukter.

Fler av våra asfaltmassor är registrerade i BASTA.

Flera av våra asfaltmassor är registrerade i Sunda Hus.

Sandahls Logistik AB

Sandahls Logistik AB är en helhetspartner inom logistik och transporter. Vi är ett av Sveriges största privatägda åkeri.

Vi är både åkeri och speditör, vi kan även erbjuda olika terminal- och lagringstjänster.



Vi utför intermodala transporter via väg och järnväg och skifte mellan transportslagen sker vid kombiterminaler. Ett antal av dessa kombiterminaler driver vi i egen regi. Järnvägstransporter sköts via syskonbolaget Real Rail Sweden AB.



Vi utför olika specialtransporter.

Vi har en tydlighet i vårt erbjudande med tydlig prissättning och kundanpassade lösningar.

Vad gör vi inom hållbarhetsområdet?

Vi har ett fokus kring att vara helt fossilfria med våra transporter årsskiftet 2025/2026. Detta är minst 5 år före våra större kollegor i branschen.

Satsningar sker med fordon som går på flytande biogas (LBG) och el.

Biogasen är fossilfri och är tillverkad av restprodukter från jordbruks- och livsmedelsindustrin.

Elen är framtagen via förnyelsebara källor så som vatten- och vindkraft.

Vi kan presentera våra utsläpp i tydliga miljörapporter som bygger på exakta utsläppssiffror från våra fordon. Dessa kan presenteras med olika intervaller, beroende på kundens önskemål.

Vi jobbar ständigt med att optimera varje transport för bästa rutt och undvika miljöbelastande tomkörningar.

I och med att vi i koncernen kan erbjuda en heltäckande transport via väg och järnväg, kan vi kvalitetssäkra hela transportprocessen.

Vi är certifierade enligt Fair Transport med mervärdesnivå 2 för vårt arbete inom klimat och miljö, trafiksäkerhet och socialt ansvarstagande.

Vi är också certifierade enligt Ecovadis.

Sandahls Vårgårda AB

Sandahls Vårgårda är ett bolag inom Logistikbenet i Sandahlsbolagen. Bolaget har varit en del i koncernen sedan 2020.

Transportverksamheten utgår från Vårgårda.

Det finns även terminalverksamhet i både Vårgårda och Vara, där vi hjälper kunder till att lagra deras gods.



Vi har ett tätt samarbete med övriga bolag inom koncernen, för att få till en optimal transportlösning, bestående av väg och järnväg.



Vad gör vi inom hållbarhetsområdet?

Vi är fossilfria i det egna åkeriet sedan 2020, vilket vi är med flytande biogas (LBG), RME, HVO och el.



I och med att vi är flera bolag i koncernen som håller på med transporter, får vi synergier genom att hitta gemensamma lösningar. Detta gör att vi kan optimera flödena och fylla bilarna.

I vår terminal i Vårgårda lagrar vi djurmat. En del av maten levereras i plåtburkar som är varma när de kommer till vår terminal. Värmen som alstras gör att förbrukningen av el för uppvärmning minskar kraftigt. Detta är ett tecken på cirkularitet. "Den enes avfall blir den andres tillgång".

THL Transportservice AB

THL Transportservice är ett bolag som utgår från Göteborg. THL är sedan 2023 en del i koncernen Sandahlsbolagen.

Vi utför tempererade transportlösningar för ditt gods. Vår specialitet är livsmedelstransporter med högt ställda temperatur och hygienkrav.

Du kan anlita oss för att utföra dina transportuppdrag, både fjärr- och närdistribution.

Vi kan erbjuda lotsverksamhet, för att bemanna dina egna lastbilar.

Vi levereras lika ofta till Avenyn i Göteborg som till nordligaste Bohuslän.

Vi har fordon i alla storlekar och modeller, vilket möjliggör många olika typer av transporter.

Vad gör vi inom hållbarhetsområdet?

Vi satsar på fossilfria transporter. Detta gör vi genom att bland annat investera i fordon som går på biogas och el.

Elbilarna är ett steg i rätt riktning, mot en utsläppsfri framtid. Förutom att de är bra för miljön, är de även bra ur arbetsmiljöhänseende. En tystare och mer behaglig resa.



Vi optimerar last och körning för att minska miljöpåverkan.

Vi är aktsamma mot våra fordon och håller dem rena, städade och i ett trafiksäkert skick.

För vårt arbete inom klimat och miljö, trafiksäkerhet och socialt ansvarstagande är vi certifierade enligt Fair transport med mervärdesnivå 2.

Vi har startat ett arbete med att bli certifierade enligt ISO 9001 (kvalitet) och ISO 14001 (miljö). Arbetet planeras vara klart början av 2025.

Nyckeltal

E

Miljö

Inom området Miljö har vi valt att fokusera på följande nyckeltal:

Bolag som utför transporter av gods via väg och järnväg (Real Rail Sweden, Sandahls Logistik, Sandahls Vårgårda, Nordanå Transport och THL Transportservice).

Enheter	2024	2023	2022
Lastbilar	467 st	443 st	421 st
Lok	13 st	7 st	7 st

Fördelning drivmedel i lastbilar:

Diesel	27%	46%	71%
LBG	41%	35%	18%
RME	7%	10%	6%
HVO	17%	6%	4%
CBG	2%	2 %	1%
EL	6%	1%	-

Lok EL	100%	100%	100%
--------	------	------	------

El	6%	0%	0%
Euroklass VI	91%	98%	91%
Euroklass V	3%	2%	8%
Euroklass IV	0%	0%	1%

Alkolås	100%	98%	96%
---------	------	-----	-----

Övriga bolag (Sandahls Entreprenad, Sandahls Grus & Asfalt, Betongbolaget).

Lastbilar	2024	2023	2022
Antal	51 st	49 st	53 st

Drivmedel

HVO	0%	2%	2%
CBG	2%	2%	2%
Diesel	98%	96%	96%

Alkolås	75%	78%	57%
---------	-----	-----	-----

El	2%	0%	0%
Euroklass VI	76%	80%	66%
Euroklass V	22%	14%	25%
Euroklass IV	0%	6%	9%

S

Socialt

Anställda	2024 1094 pers	2023 1109 pers	2022 995 pers
Män	87%	89%	91%
Kvinnor	13%	11%	9%
Sjukfrånvaro	4,89%	4,74%	4,62%
Personal- omsättning	7,94%	7,03%	4,66%
Arbetsmiljö			
Tillbud	37 st*	6 st	14 st
Olyckor	61 st*	20 st	11 st

*Sandahlsappen har möjliggjort enklare inrapportering utav tillbud och olyckor.

G

Styrning

Inom området Styrning, har vi högt fokus på att investera i miljömässigt bra teknik. I varje investeringsbeslut kollar vi igenom det som har minst påverkan på miljön och som har den bästa ekonomin ur ett livslängdsperspektiv.

I övrigt hänvisar vi till ekonomiska nyckeltal i årsredovisningen.

Risker och hantering

Hantering av väsentliga risker inom Sandahls (tre områden):

1. Arbetsmiljö
2. Etik
3. Miljö

Fokus områden	Väsentliga Risker	Påverkan	Hantering av väsentliga risker
<p>1. Arbetsmiljö hälsa/säkerhet sociala förhållanden</p>	<ul style="list-style-type: none"> • Arbetsrelaterad stress och ohälsa • Arbetsplatsolyckor m.m. • Sunda arbetsvillkor 	<ul style="list-style-type: none"> • Mänskligt lidande • Produktionsbortfall 	<p>Arbetsgivarens arbete med att undersöka, genomföra och följa upp verksamheten på ett sådant sätt att ohälsa och olycksfall i arbetet förebyggs och en tillfredsställande arbetsmiljö uppnås.</p> <p>Arbetsmiljöfrågor hanteras genom medarbetarenkät, medarbetarsamtal, personalvård, skyddsronder, årlig uppföljning, avtal och introduktion av personal.</p> <p>I övrigt följs riktlinjer för systematiskt arbetsmiljöarbete i enlighet med AFS-2001:1.</p> <p>I det systematiska arbetsmiljöarbetet utförs regelbundna riskbedömningar av befintlig verksamhet samt innan start av ny verksamhet/ förändrat arbetssätt.</p> <p>Löpande utförs skyddsronder, upprättande av arbetsinstruktioner samt riskanalyser. Tillbud och olycksfall rapporteras in internt via Sandahls-appen och utredning baseras utefter ett "grundorsaks-tänk". I utredningen använder vi ett MTO-perspektiv</p>

			<p>(Människa Teknik Organisation).</p> <p>Skyddsronder utförs i varje verksamhet och fastighet. Resultatet av dessa gås igenom internt via ledningsmöten och arbetsplatsträffar. Övergripande i koncernen går vi igenom dessa i skyddskommittén.</p>
2. Etik	<ul style="list-style-type: none"> • Antikorruption • Respekt för mänskliga rättigheter 	<ul style="list-style-type: none"> • Mänskligt lidande • Arbetskraftsbrist • Sanktioner 	<p>Uppförandekod för medarbetare, leverantörer och underleverantörer som innefattar motverkan mot korruption och respekt för mänskliga rättigheter.</p> <p>Specifikt kritiska leverantörer ur ett kvalitet- och miljöperspektiv har fått utföra en egenbedömning, där de ställer sig bakom vår uppförandekod.</p> <p>Träning i vår uppförandekod utförs årligen för egen personal.</p> <p>Uppförandekoden finns i svensk och engelsk version och är publicerad via vår hemsida samt Sandahls-app.</p>
3. Miljö	<ul style="list-style-type: none"> • Utsläpp till luft, mark och vatten • Användning av energi och vatten 	<ul style="list-style-type: none"> • Arbetskraftsbrist • Sanktioner 	<p>För att ha kontroll på klimatpåverkan är Sandahlsbolagen certifierat enligt SS-EN ISO 14001 för Miljö.</p> <p>Organisationen sätter upp mål, delmål och aktiviteter för företagets betydande miljöaspekter. Miljöaspekterna följs upp kontinuerligt och åtgärder vidtas för och minimera miljöpåverkan, avseende utsläpp till</p>

			<p>omgivningen och användning av naturresurser m.m.</p> <p>Det gäller att organisationen lägger stor vikt på miljöarbetet för att få en så liten miljöpåverkan som möjligt. Genom att utbilda personal och ge dem rätt kompetens inom miljöfrågorna, kan vi bidra till att uppnå en förbättring i det dagliga arbetet. Vi har under 2024 infört ett bonussystem för bolagen i logistikverksamheten.</p>
	<ul style="list-style-type: none"> • Farliga kemiska ämnen och produkter 	<ul style="list-style-type: none"> • Mänskligt lidande • Arbetskraftbrist • Sanktioner 	<p>Vid inköp och upphandlingar gäller det ur miljösynpunkt att det mest fördelaktiga alternativet skall väljas. Här skall miljömärkta produkter prioriteras. Undantag kan endast accepteras när miljögodkända alternativ saknas eller när funktionen av produkten inte räcker till för avsett ändamål.</p> <p>Kemikalieförteckning finns via systemet Chemgroup. Inventering av kemikalierna utförs årligen. Säkerhetsdatablad finns tillgängliga via Chemgroup i digital form. Riskbedömningar av kemikalier utförs vid nyinköp samt vid nytt användningsområde.</p> <p>Miljökrav på företagets leverantörer skall ställas i likhet med de krav som gäller för företaget. Ett frågeformulär skickas ut till de specifikt kritiska leverantörerna.</p>

			<p>Frågorna är en egenbedömning, där vi ställer ett antal frågor kopplat till deras miljöarbete. Utefter deras svar, får vi en godkänd eller inte godkänd leverantör. Vid anlitande av transportörer skall framgå deras målsättning med att reducera miljöbelastningen från utsläpp vid transportererna.</p>
	<ul style="list-style-type: none"> • Avfall, minimering och hantering 	<ul style="list-style-type: none"> • Arbetskraftbrist • Sanktioner 	<p>Rutiner för sortering och hantering av avfall finns inom koncernen.</p> <p>Avfall från produktion ska hanteras och källsorteras enligt riktlinjer för byggsektorns avfallshantering.</p> <p>För tillståndspliktiga verksamheter är det tillstånden från myndigheter som styr arbetet för hantering av avfall.</p> <p>Farligt avfall hanteras, mellanlagras och transporteras till godkänd mottagare.</p> <p>Vi genomför inrapportering av farligt avfall till Naturvårdsverket både internt och för kunder.</p>